

Transport- verzekering



Algemene informatie

Kies je voor een transportverzekering wees dan bewust dat je te alle tijden verantwoordelijk bent voor een deugdelijke verpakking. Hiermee voorkom je dat de verzekeraar dekking uitsluit bij schade, verlies of vermissing.

Controleer daarom eerst of jouw verpakking voldoet aan:

- Verpakkingsrichtlijnen van de gekozen vervoerder, en
- ParcelParcel Verpakkingseisen (zie hierna op pagina 3)

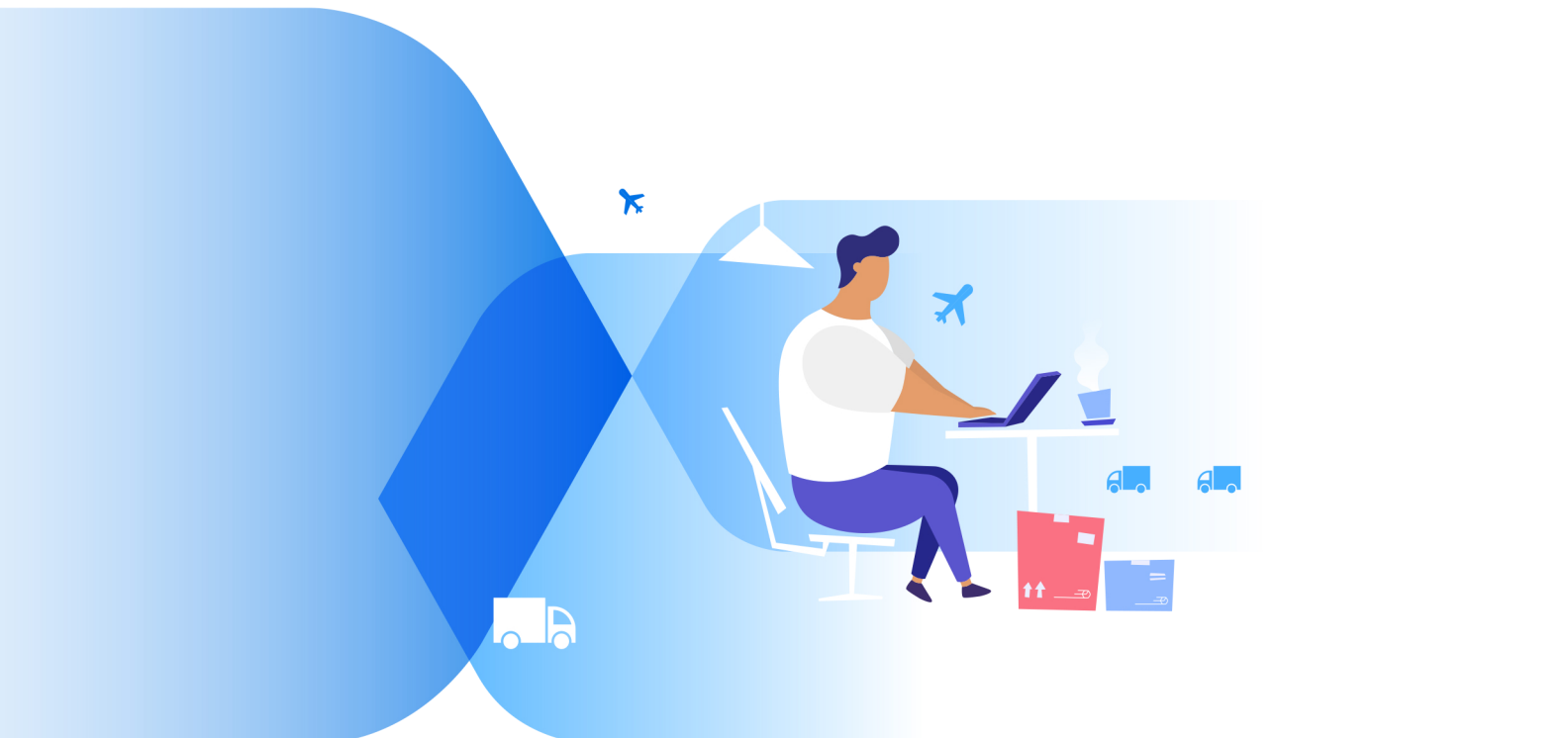
Op de transportverzekering zijn de volgende clausules van toepassing:

- Uitsluiting Cyberaanvallen (combinatie LMA5403 / CL437)
- Uitsluiting Epidemie en Pandemie

De dekking op elke transportverzekering betreft:

- Huis tot huis en All Risks volgens Voorwaarden "Nederlandse Beurs-Goederenpolis 2006" en All-Risk Clause G13.

Let op: onze Algemene Voorwaarden zijn eveneens van toepassing op deze transportverzekering. Ga hiervoor naar: http://www.parcelparcel.com/nl_NL/algemene-voorwaarden/





Transportverzekering voor Pakketvervoer

Deze transportverzekering is bedoeld voor alle goederen, met uitzondering van perishables, bloemen, planten, heesters, bomen, bloembollen, vlees, vis, vers fruit, aardappels, uien, andere temperature controlled goods, geld en geldswaardige papieren, cheques, edelmetalen, edelstenen, diamanten, parels, juwelen, kunst, antiek, melkpoeder, levende have, organen, auto's en motoren, persoonlijke -en verhuisgoederen, bulkzendingen over zee, accijnsgoederen (alcohol en tabak), vliegtuigmotoren en transformatoren, mobiele telefoons, grondnoten, geconditioneerd vervoer van medicijnen, wapens, munitie en vuurwerk.

Voorwaarden:

- Wijze van vervoer: pakketdiensten
- Eigen risico: Nihil
- Dekkingswaarde: zendingen tot en met een waarde van €250.000,00



Transportverzekering voor Algemene goederen via pallet

Deze transportverzekering is bedoeld voor alle goederen, met uitzondering van perishables, bloemen, planten, heesters, bomen, bloembollen, vlees, vis, vers fruit, aardappels, uien, andere temperature controlled goods, geld en geldswaardige papieren, cheques, edelmetalen, edelstenen, diamanten, parels, juwelen, kunst, antiek, melkpoeder, levende have, organen, auto's en motoren, persoonlijke -en verhuisgoederen, bulkzendingen over zee, accijnsgoederen (alcohol en tabak), vliegtuigmotoren en transformatoren, mobiele telefoons, grondnoten, geconditioneerd vervoer van medicijnen, wapens, munitie en vuurwerk.

Voorwaarden:

- Wijze van vervoer: ongeacht wijze van vervoer/transport
- Eigen risico bij een verzekerd bedrag t/m €100.000,00: Nihil
- Eigen risico bij een verzekerd bedrag boven €100.000,00: €150,00
- Dekkingswaarde: zendingen tot en met een waarde van €500.000,00



Transportverzekering voor Kunst, Antiek en Sieraden

Voorwaarden:

- Wijze van vervoer: ongeacht wijze van vervoer/transport
- Eigen risico bij een verzekerd bedrag t/m €10.000,00: Nihil
- Eigen risico bij een verzekerd bedrag boven €10.000,00: €250,00
- Dekkingswaarde: zendingen tot en met een waarde van €100.000,00



ParcelParcel

Verpakkingseisen

1 Zorg voor een geschikte doos

Om jouw pakket zo veilig mogelijk te versturen, is het belangrijk dat de doos goed afgestemd is op de afmetingen van jouw pakket. Noteer daarom ten eerste de afmetingen (Lengte x Breedte x Hoogte in cm) van de totale inhoud. Tel vervolgens bij elke dimensie (Lengte x Breedte x Hoogte) 15 cm op om genoeg ruimte te hebben voor zowel de inhoud en het opvulmateriaal.

2 Maak foto's van de binnen- en buitenverpakking

Om bij een eventuele schade of vermissing te kunnen aantonen dat jouw pakket goed is verpakt, adviseren we je om foto's te maken tijdens het inpakproces. Maak daarom foto's van minimaal de binnen- en buitenverpakking waarop ook het product zichtbaar is dat je wilt verzenden.

3 Bescherm het kunstwerk (voor schilderijen)

Als jouw schilderij een glasplaat bevat dan is het aan te bevelen om twee diagonalen over de glasplaat te tapen om de stabiliteit te vergroten. Als het schilderij een basis heeft van olieverf dan is het aan te raden om calqueerpapier over het doek te plaatsen. Dit beschermt het doek tegen stof en vochtschade.

Snij vervolgens een kartonnen plaat die gelijk is aan de afmetingen van jouw schilderij. Zorg dat er nog een laag noppenfolie tussen de kartonnen plaat tussen het glas of doek zit. Als je de kartonnen plaat hebt uitgesneden, plaats deze dan op de glasplaat of op het doek (bij geen glasplaat) en tape de plaat vast aan het schilderij.

4 Maak het pakket schokbestendig

Voorkom dat door schokken, bijvoorbeeld tijdens verplaatsing van het pakket in het sorteerproces van de vervoerder, de inhoud van het pakket beschadigd kan raken. Verpak de inhoud 8 cm dik in noppenfolie aan alle zijden.

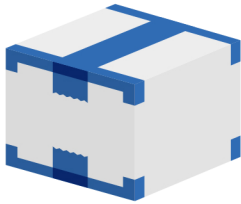
Extra opvulmateriaal als karton draagt hier ook aan bij. De hoeken van de doos zijn vaak erg kwetsbaar dus zorg voor hoekprofielen voor extra versteviging.

5 Vul alle lege ruimtes

Plaats vervolgens de inhoud in de door jou uitgekozen verpakking. Vul alle lege ruimtes in de verpakking op met opvulmateriaal zodat de inhoud niet kan schuiven. Het is aanbevolen om noppenfolie als opvulmateriaal te gebruiken.

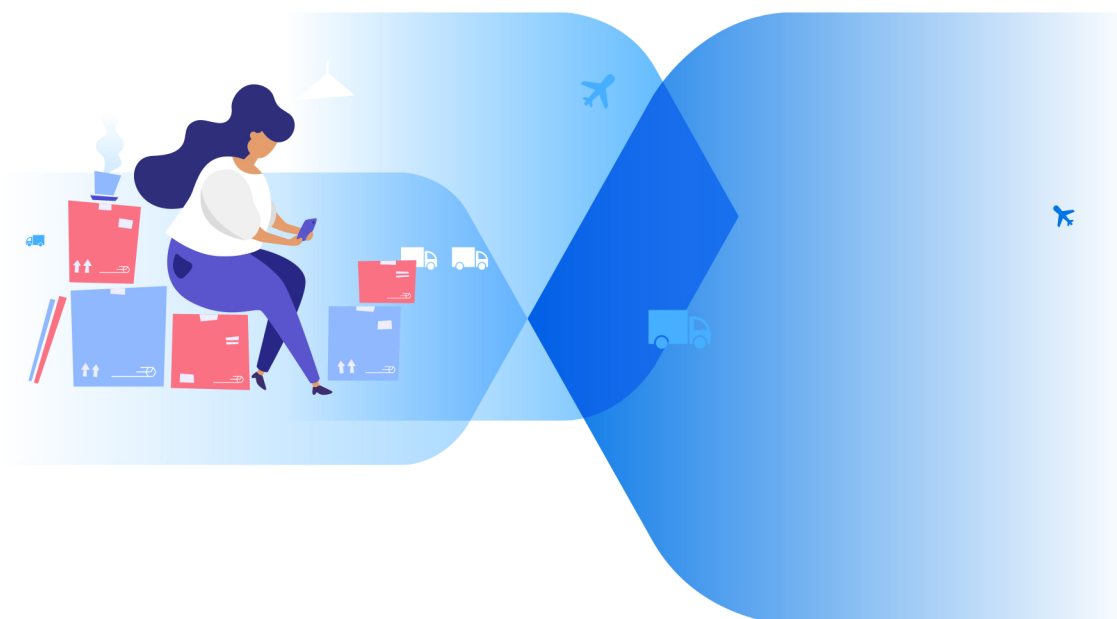
6 Tape het pakket dicht

Tape vervolgens de doos dicht met de zogenoemde "H Taping Method".



! Tips

- Gebruik een robuuste soort tape voor de beste bescherming.
- Plak bij breekbare inhoud "Fragile" stickers op jouw pakket.
- Jouw pakket moet van 1 meter kunnen vallen om te testen of je het pakket goed genoeg hebt verpakt.
- Plaats altijd een extra verzendlabel in de doos voor het geval deze van de doos verwijderd raakt. Zo kan bij een vermissing jouw pakket sneller worden teruggevonden.
- Bespaar nooit op de verpakking van jouw pakket omdat de financiële gevolgen bij schade aan de inhoud altijd groter zijn dan de kosten van het verpakkingsmateriaal.



Heb je een vraag of hulp nodig? We helpen je graag.



Bel ons

Nederland: 085 877 16 56
België: 038 087 099



Stuur ons een e-mail

info@parcelparcel.com



Chat met een specialist

We reageren binnen een
paar minuten